

FICHE TECHNIQUE SPECTACLE
“Les Fabulettes et moi“
Cie Mine de Rien – Genève

Contact artiste : Joane Reymond
Tél/fax : +41 22 733 58 55
Mail : info@cie-mine-de-rien.ch

Contact technique : demander à l'artiste car plusieurs éclairagistes en tournée

Durée du spectacle 55 minutes

PLATEAU

Ouverture au cadre de scène :

Mini :	6m
Hauteur au cadre :	4m
Ouverture mur à mur :	6m mini
Profondeur :	6m mini

Hauteur sous grill (perches) : 4 m mini

Fond noir : Nombre : 1 couleur : noir

Pendrillons : nécessaires si les murs latéraux ne sont pas noirs et en bon état.
Nombre : X couleurs : noir Dimensions : adaptés à la salle

Plateau : matière : Tapis de danse Couleur : noir

DECOR

A FOURNIR PAR LE THEATRE

- Une chaise noire de préférence, sans accoudoir
- 2 pieds de micro pour installer 2 tablettes
- un escalier devant scène (si scène en hauteur)

FOURNI PAR LA COMPAGNIE

- Un *rideau - écran* au sol
- 4 ampoules suspendues au dessus de la scène (circuits de 15 à 18)
- 1 projecteur diapositives
- 1 machine à bulles suspendue, face scène (19)

LUMIERE

JEU D'ORGUES/CONSOLE :

Idéale 24 circuits.

Adaptable

Les chiffres en gras devant le descriptif sont les nos de circuits. Dans la mesure du possible, merci de les respecter.

Descriptif (précis)	Quantité	Notes particulières
1. Non utilisé		Non utilisé
2. PC 1000W 202 lee	2	Total plan large face
3. PC 1000W 202 lee	1	Face large centré sur comédienne sous ampoule 15
4. PC 1000W 162 lee	1	Face serrée sur haut du corps centré
5. PC 1000W 205 lee	2	Face idem 3 mais depuis cour
6. PC 1000W 205 lee	1	Face idem 2 mais depuis cour
7. Découpe 1000W 202 lee	1	Douche contre env. 1.20. diamètre
8. PC 1000W 202 lee	2	Contre large
9. Par 64 cp 61 162 lee	1	Face latéral pour espace chaise jardin
10. Découpe 1000W	1	Douche face coupe sur miroir à chaise jardin
11. Par 64 cp 61 195 lee	2	2 contre latéral sur chaise
12. PC 1000W 162 lee	1	1 face pour espace à côté rideau
13. PC 1000W 202 lee	1	1 contre pour espace à côté rideau
14. PC 1000W 162 lee	1	1 face douche guitare sur pied
15. Ampoule 15W E127 ou E14		Espace face centre
16. Ampoule 15W E127		Espace chaise
17. Ampoule 15W E127		Espace guitare lointain
18. Ampourle 15W E127		Rideau écran
19. Machine à bulles	1	Dirigée face centre scène
20. PC 1000W 157 lee	2	Contre large chaud

NOTES IMPORTANTES POUR LA LUMIERE

- Ligne directe à cour pour les guirlandes du rideau du décor et pour l'appareil de diapositives, la comédienne les active depuis le plateau.
- Si l'éclairage public existe, et est commandé depuis la régie, il n'est pas nécessaire d'en installer un.
- Important de faire le noir sec
- La comédienne commence le spectacle en arrivant par la salle (poursuite).
- 1 perche en salle pour faces + 3 perches au plateau (dont 1 à un max de 1m du bord de scène ou sur le plateau à la face). Celles du centre et lointain, espacement variable selon dimension du plateau.

SON

Pour des salles jusqu'à 150 personnes :

- 1 un système de diffusion de qualité professionnelle, L-Acoustic, Meyer, Nexo, la compagnie amène ses 2 micros HF (voix et guitare)
- Câble assez long pour installer le récepteur voix sur scène depuis la régie

Pour des salles de plus de 150 places :

- 1 DI (guitare acoustique)
- 2 micro KSM 105 (éventuellement un AKG C 535 ou SM 58)
- 1 HF type SM 58
- un système de diffusion de qualité professionnelle, L-Acoustic, Meier, Nexo
- 2 pieds de micro

Aucun retour n'est souhaité.

LOGE

- 1 fer à repasser,
- de l'eau, thé avec miel et citron
- fruits

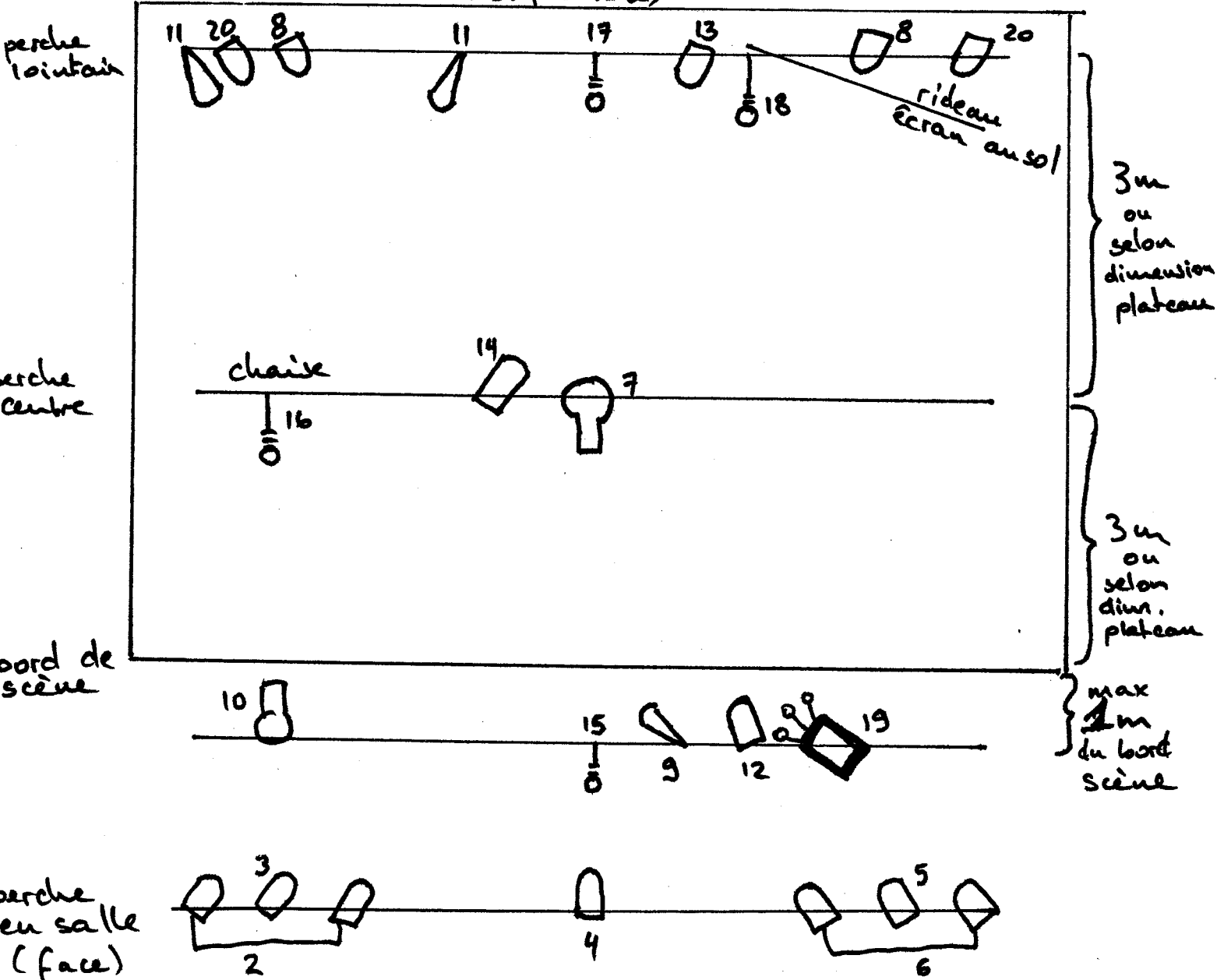
Contact artiste : Joane Reymond
 Tél/fax : +41 22 733 58 55
 Mail : cieminederien@yango.fr

Contact éclairagistes : demander à l'artiste car plusieurs éclairagistes en tournée

Plan de Feu
 Spectacle Les Fabulettes et moi
 Cie Mine de Rien

← ~ 7m →

Fond de scène (noir si possible)



= 2 découpes 1000 W $P=2par$ 64 cp 61 + 1 cp 60

= ampoule E 27

= 14 PC 1000 W

= machine à bulle

= poursuite en salle proximité régie